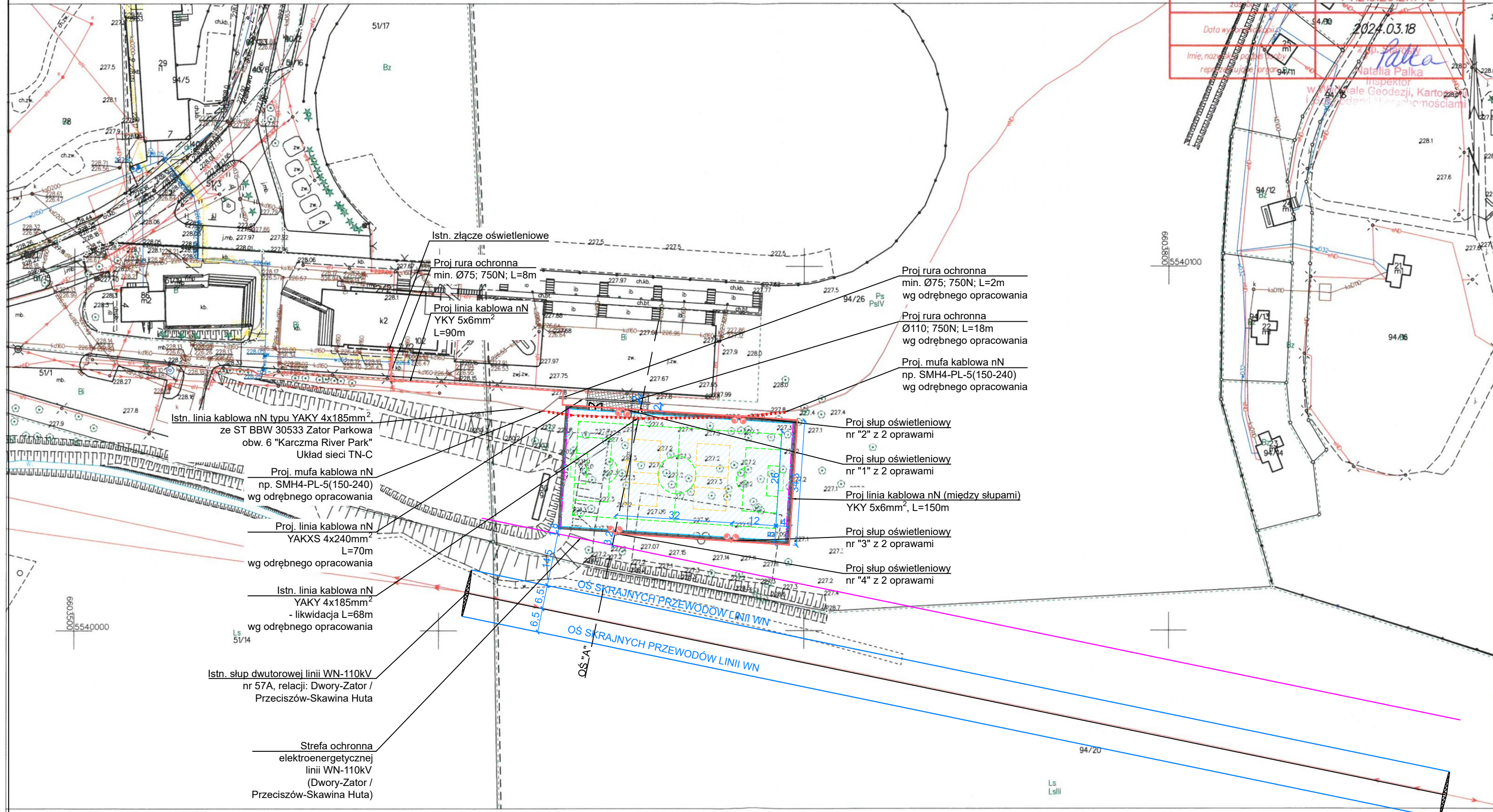


MAPA ZASADNICZA  
obr. Obręb 8 0008: dz. 51/17  
Seksje mapy: 6.123.33.05.2; 6.124.33.25.4  
SKALA 1:1000

Układ odniesienia: PL-ETRF 89, układ wsp. płaskich: PL-2000 strefa 6 (18°), układ wys.: PL-EVRF 2007-NH



Województwo: małopolskie  
Powiat: oświęcimski  
Jednostka ewidencyjna: 121309\_4, Zator - miasto

Obręb: 0008, Obręb 8 Poświadcza się zgodność niniejszej kopii z treścią materiału państwowego zasobu geodezyjnego i kartograficznego	
Organ prowadzący państwowy zasób geodezyjny i kartograficzny	STAROSTA OŚWIECIMSKI
Nazwa materiału zasobu	MAPA ZASADNICZA
Identyfikator ewidencyjny materiału	P.1213.2012.1778
Data wydania kopii	2024.03.18
Imię, nazwisko, podpis osoby reprezentującej organ	Natalia Palka wzrost 1,70m, cięciwa 50kg, kolor włosów ciemny, kolor oczu niebieskie, kolor skóry jasna, kolor włosów ciemny, kolor oczu niebieskie, kolor skóry jasna

Oświęcim dn. 18.03.2024  
Sporządził(a) wydruk: Natalia Palka

Wykonawca:	Firma Projektowa KONSPRO D.Obstarczyk; ul.Ceglana 3 Oświęcim		
Obiekt:	BUDOWA BOISKA SPORTOWEGO PRZY MIEJSKIM OŚRODKU SPORTU W ZATORZE WRAZ Z OGRODZENIEM, INSTALACJĄ OŚWIETLENIA BOISKA I ODWODNIENIEM Na działce nr 94/26 obręb 0005, oraz 51/17 obręb 0008, j. ew. 121309_4 Zator	Data:	06.2024r.
Tytuł rysunku:	PLAN SYTUACYJNY - BRANŻA ELEKTRYCZNA - STAN PROJEKTOWANY	Skala:	1:1000
Projektował:	mgr inż. Paweł Bania Nr upr. w spec. instal. elektr. SLK/7368/PBE/17	Podpis:	Nr rysunku: E-02
FIRMA PROJEKTOWA KONSPRO 33 844 02 09 www.konspro.pl			